

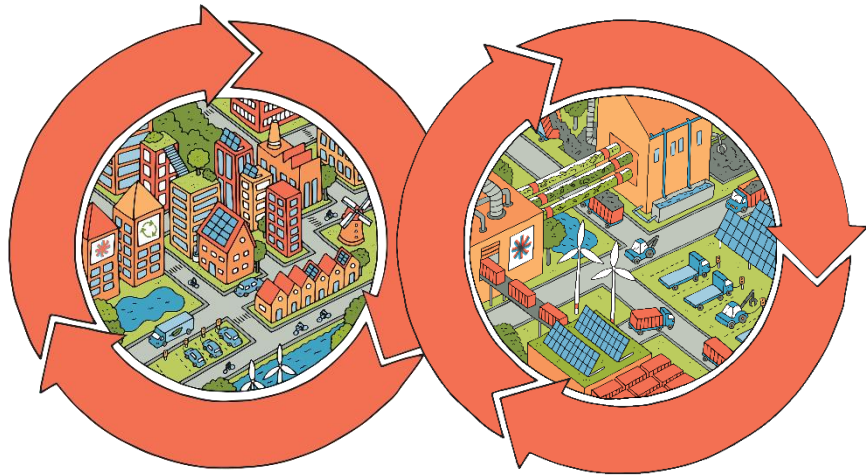
Next Economy

bedrijventerreinen

MRDH, 3 november 2020

cirke**lab***

ECCO
BUSINESS PARKS



cirkelab*

*Stimuleert, creëert en verbindt
In de transitie naar een
Regionale circulaire economie*



Jan-Willem Kanters

jan-willem@cirkellab.nl 06-55706667

Cirkellab B.V.

Bezoekadres: Nieuwstraat 12-24, Dordrecht

Postadres: Soembastraat 22, 3312 HV Dordrecht

www.cirkellab.nl

- * Econometrist, transitie naar praktijk
- * Globale urgentie vs. lokale kansen

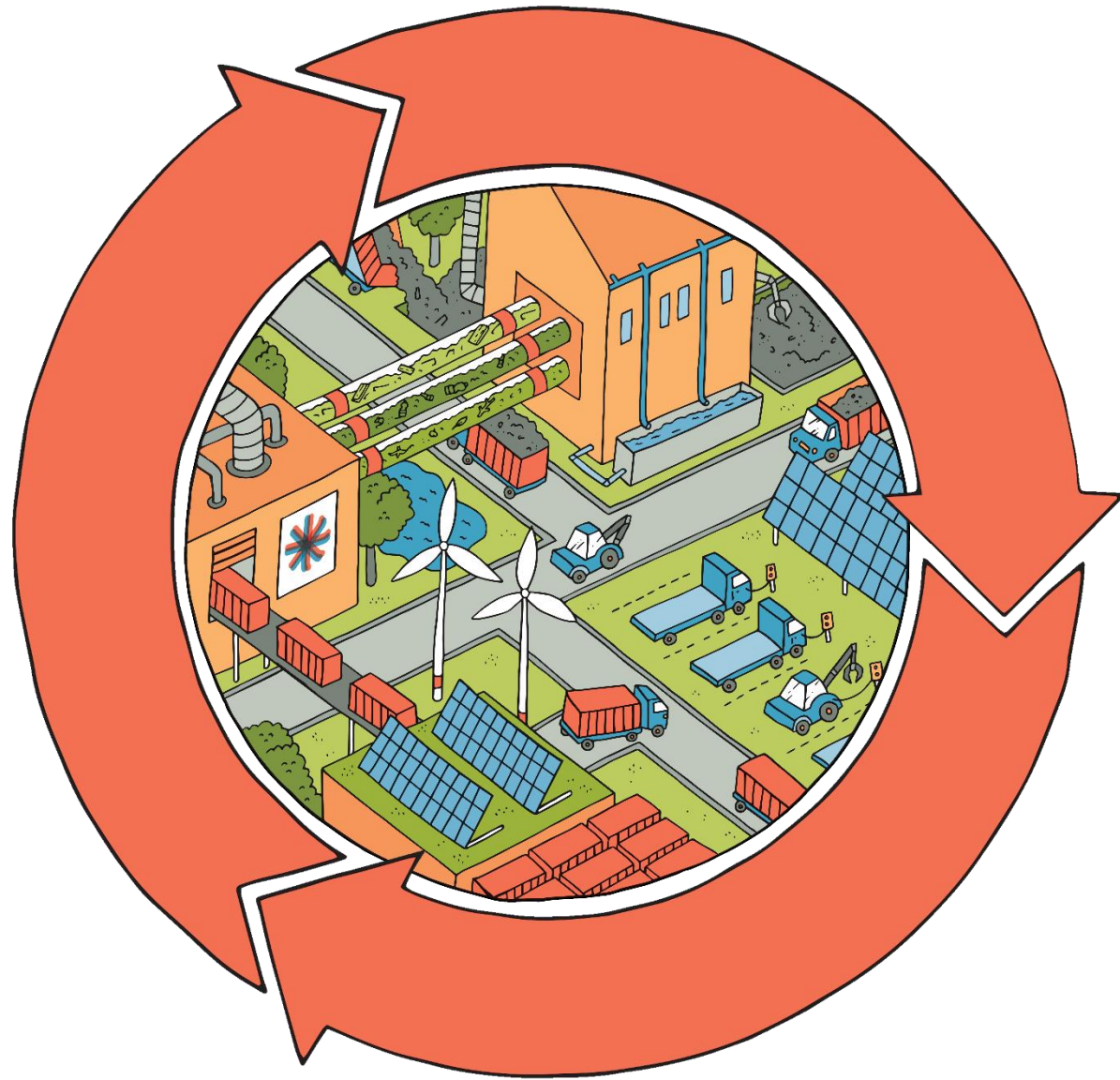
- * Circulaire Samenwerking Bedrijventerreinen
- * Actie-onderzoek lokale/regionale overheden
- * Cirkelscans voor bedrijven en overheden
- * Workshops bij bedrijven en overheden
- * CIRCO Design Tracks, o.a. Maritiem

- * Toolbox Cirkelregio
- * City Deal Circulaire Stad
- * Cirkelstad Drechtsteden & Hoeksche Waard



Duurzaam & circulair - Doel of middel?









Milieu



Business



Innovatie



Communicatie



Economische
ontwikkeling



Ruimtelijke
Ordering



Circulariteit



Welzijn +
Gezondheid



Milieu + Energie



Motivatie



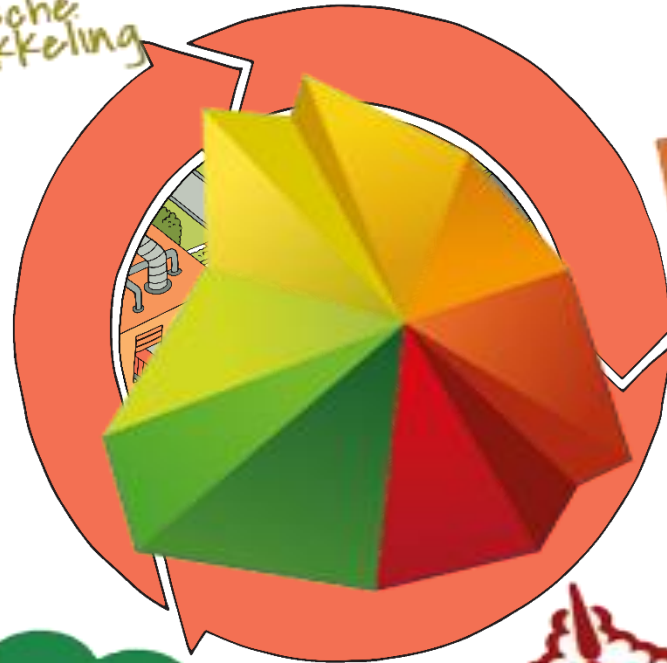
Werk



Koers



Huisvesting



Next Economy bedrijventerreinen

In 10 jaar: one cycle up ↑



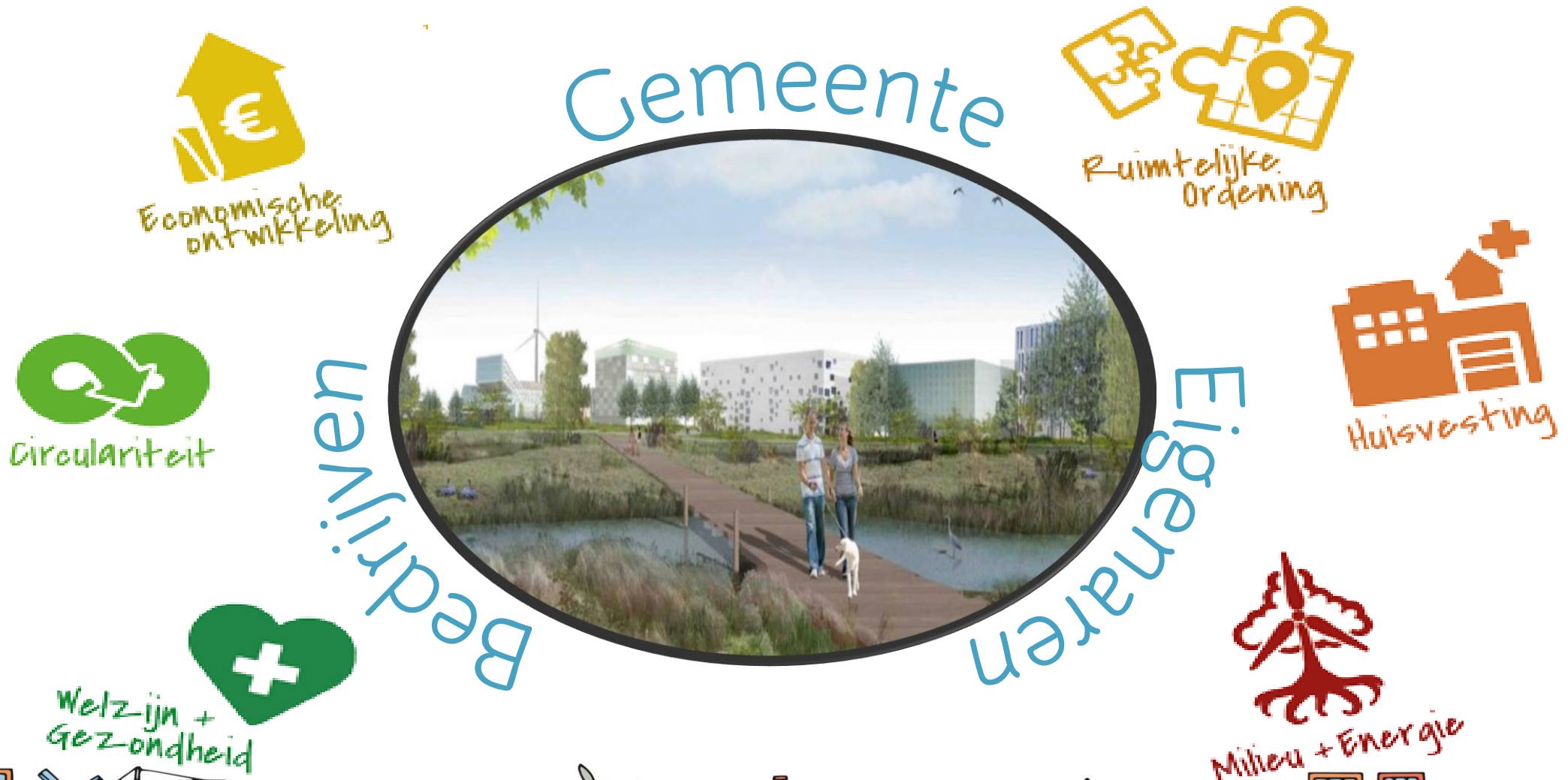
Next Economy bedrijventerreinen

In 10 jaar: one cycle up ↑



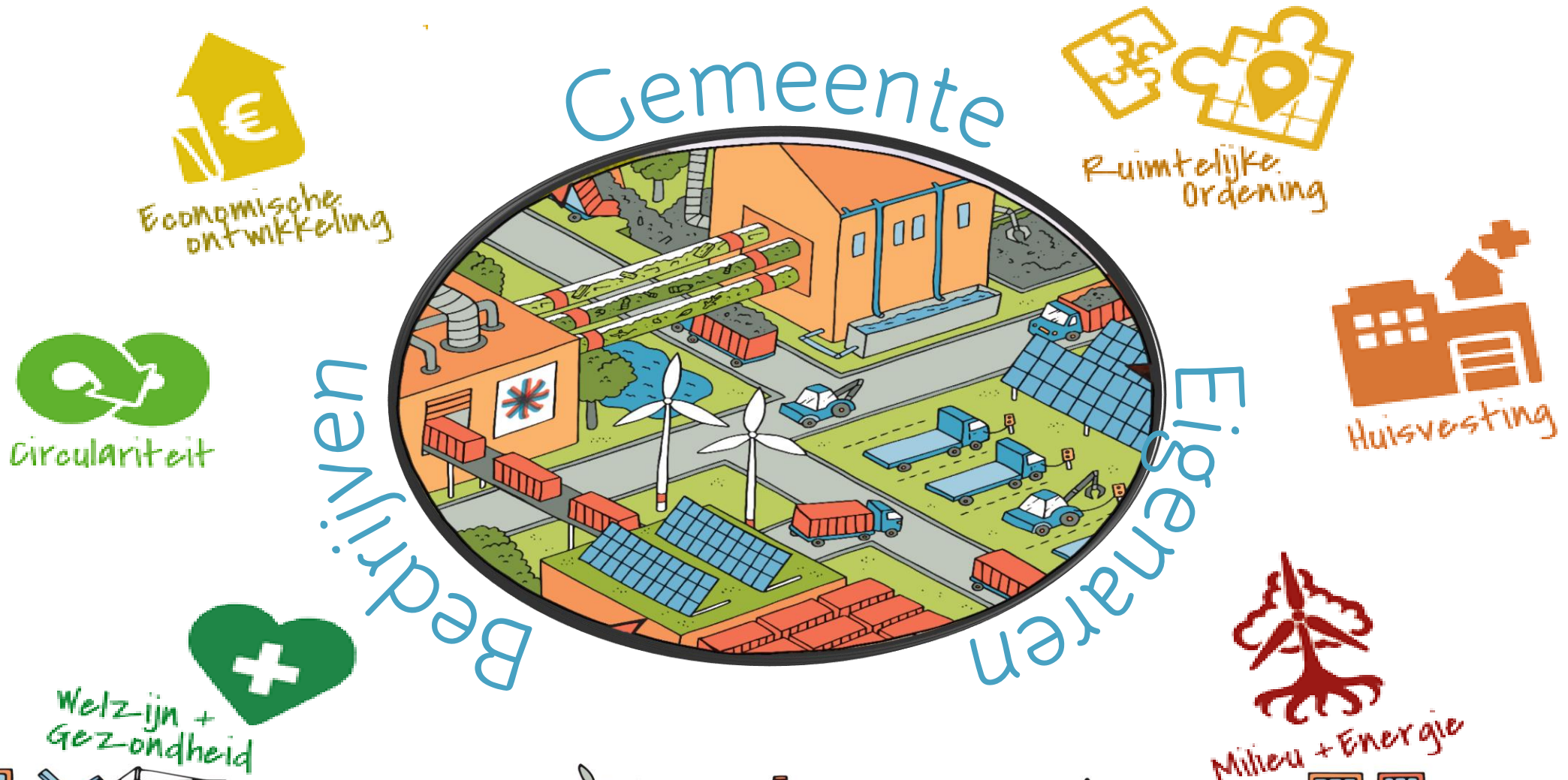
Next Economy bedrijventerreinen

In 10 jaar: one cycle up ↑



Next Economy bedrijventerreinen

In 10 jaar: one cycle up ↑



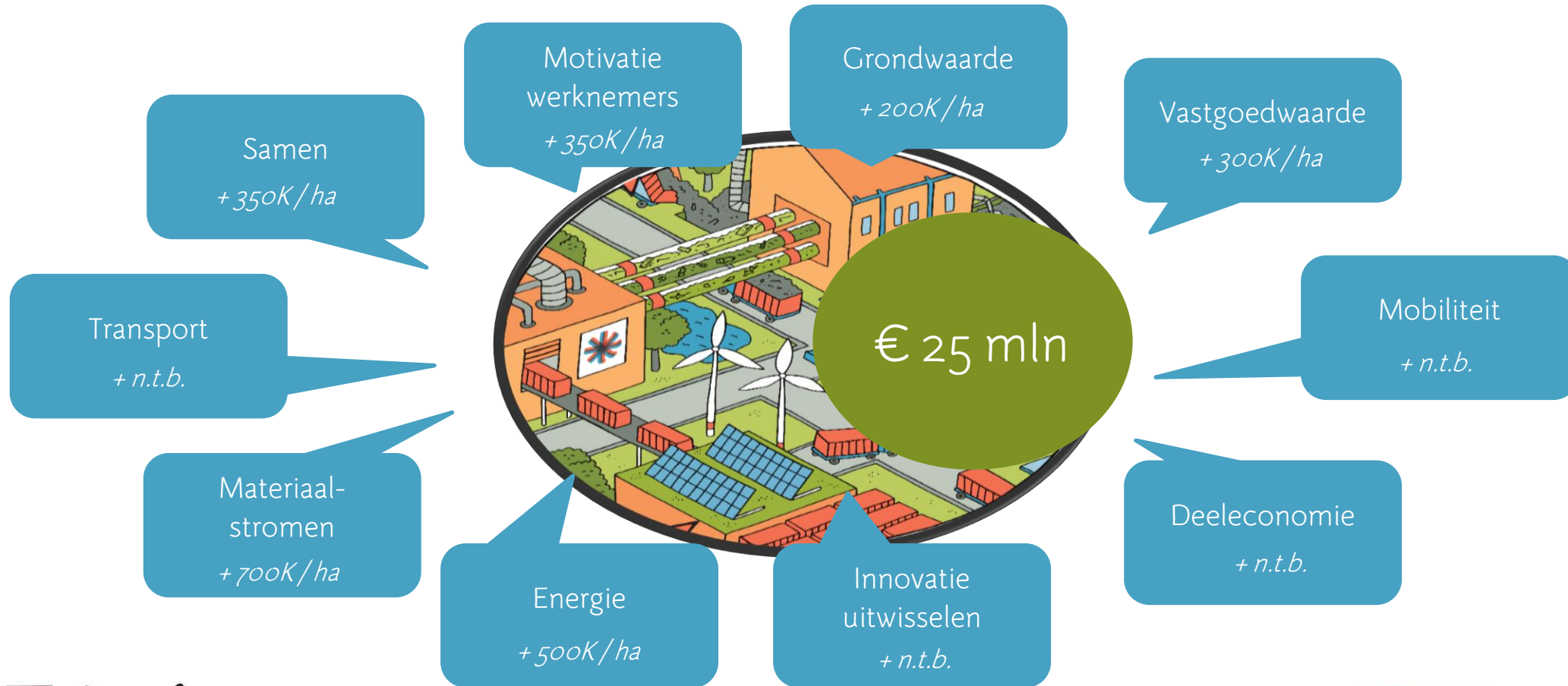
Next Economy bedrijventerreinen

In 10 jaar: one cycle up ↑

Ontdekken

Ontwikkelen

Ondernemen



Collectieve kansen

Gemeente

Ondernemers

Eigenaren

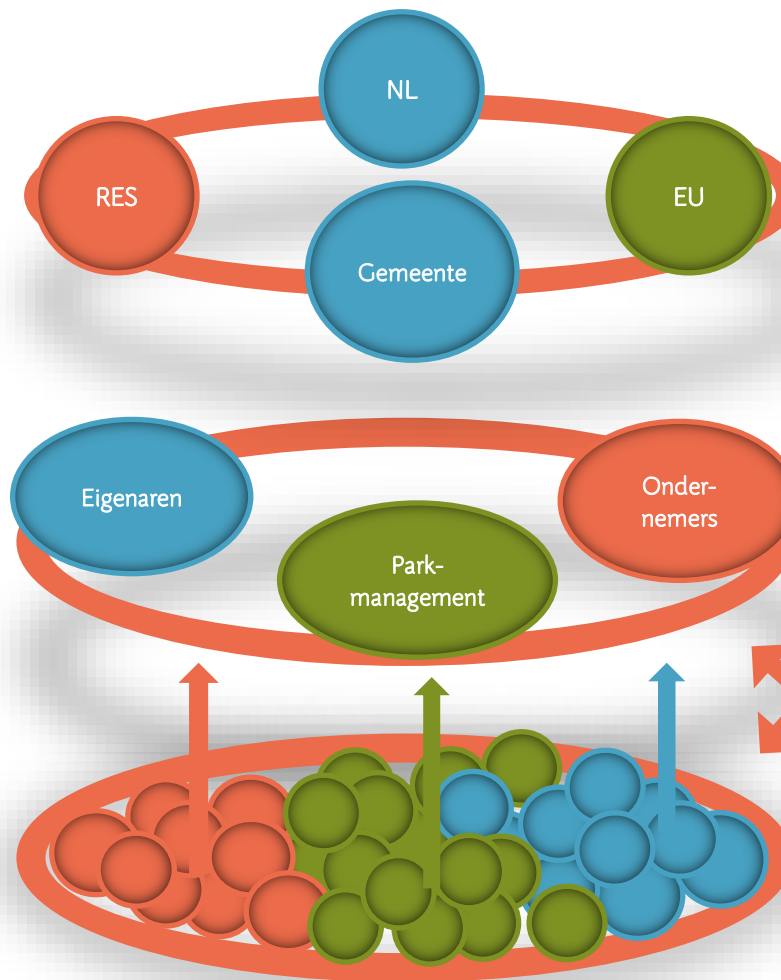
NESCO

Bottom-up realisatie

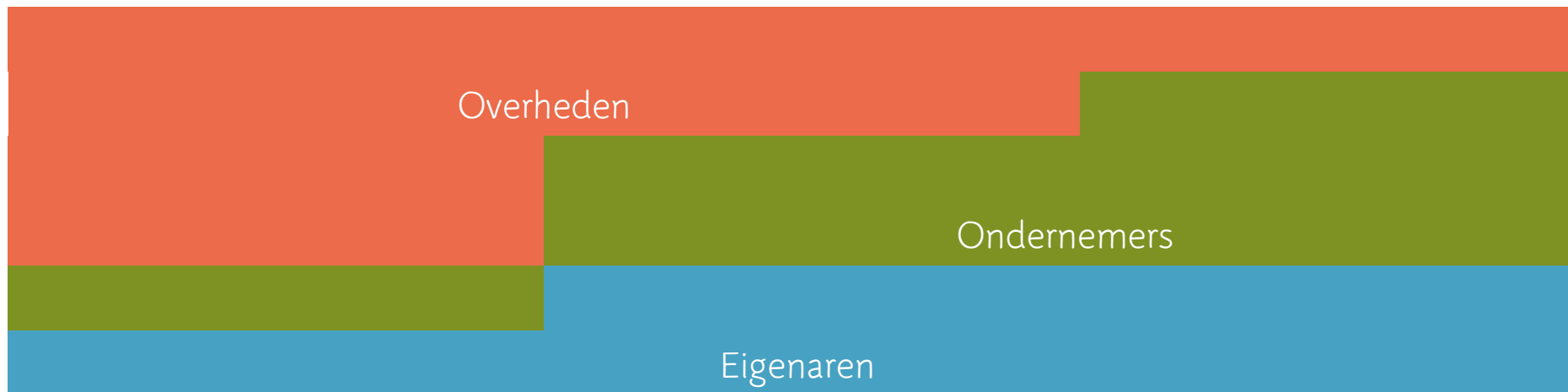


In 10 jaar: one cycle up ↑

Ontdekken → Ontwikkelen → Ondernemen



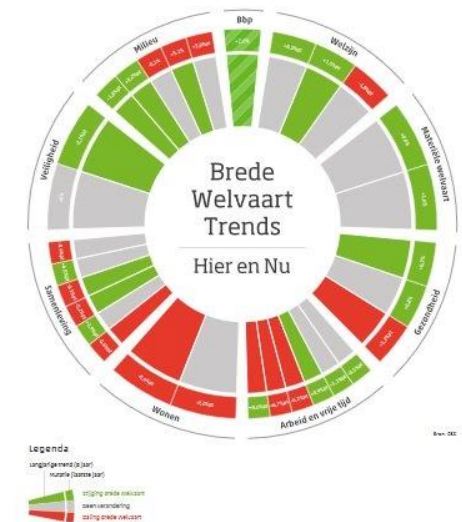
Investeringsen en opbrengsten



Next Economy bedrijventerreinen

Meerwaarde voor gemeente/overheden

- * Aanspreekpunt op het bedrijventerrein
- * Verbinding op transitithema's: energie, klimaatadaptatie, Circulaire economie
- * Verbinding op beleidsthema's: werkgelegenheid, veiligheid, gezondheid, wonen/werken
- * Grondwaarde & belastinginkomsten
- * Samenwerking bij herstructurering, infrastructuur, buitenruimte
- * Aantrekkelijke, schone, gezonde, leefomgeving



Next Economy bedrijventerreinen

Meerwaarde voor vastgoed eigenaren

- * Aanspreekpunt naar overheden en andere partners
- * Aantrekkelijke vestigingslocatie
- * Langere termijn zekerheid, aantrekkelijke werklocatie
- * Samenwerking in renovatie, verduurzaming, etc
- * Grondwaarde / vastgoedwaarde



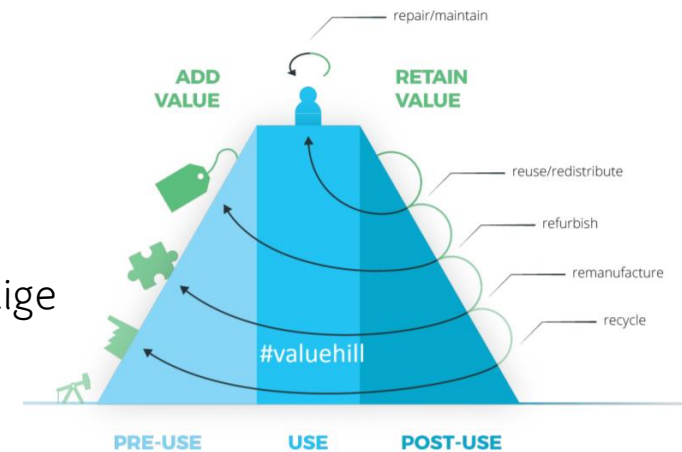
Figure 6. Creation and preservation of value along the product chain (Benton & Hazell, 2013)



Next Economy bedrijventerreinen

Meerwaarde voor ondernemers

- * Aanspreekpunt naar overheden en andere partners
- * Aantrekkelijke vestigingslocatie & uitstraling naar klanten
- * Aantrekkelijke, gezonde, prettige werklocatie
- * Gemotiveerd personeel / arbeidsproductiviteit
- * Voordeel van nabije samenwerking met leveranciers/afnemers
- * Kostenbesparing door gedeelde dienstverlening & uitwisseling
- * Samen in de maatschappelijke transitie & inzicht in toekomstige ontwikkelingen



Voorbeelden en ervaringen

cirkelab*

